



はじめての将棋手引帖第5巻正誤表 (第1刷)



本手引帖に下記の通り誤りがありました。お詫びして訂正いたします。

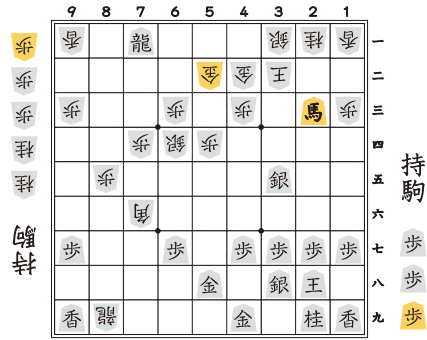
該当箇所	誤	正
p.25 130 日目 問④		<p>8五の歩を削除</p>
p.49 142 日目 問④		<p>先手の持ち駒の歩を一つ削除、桂を追加 4七に歩を追加 後手の持ち駒の桂を削除</p>
p.51 143 日目 問④		<p>後手の持ち駒に歩を2つ追加</p>

該当箇所

誤

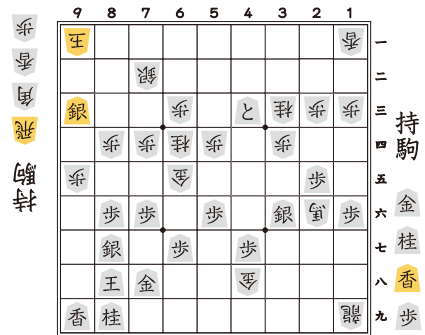
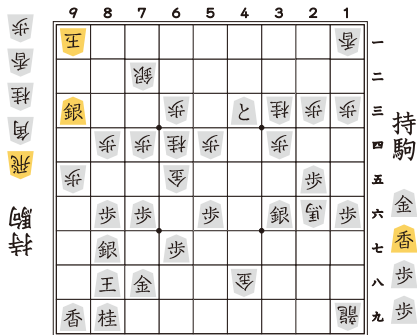
正

p.69 解答
(130 日目④)



8 五の歩を削除

p.75 解答
(142 日目④)



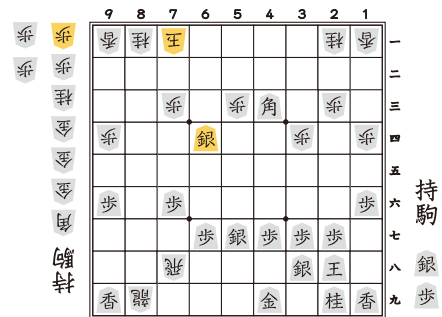
先手の持ち駒の歩を一つ削除、桂を追加
4 七に歩を追加 後手の持ち駒の桂を削除
説明文※~▲9 四桂とせめれば後手の王を~

p.51 143 日目 問④

さんこうず
参考図(A)

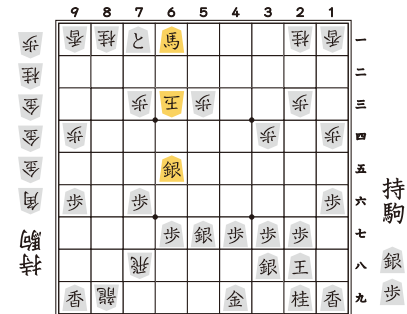


さんこうず
参考図(A)

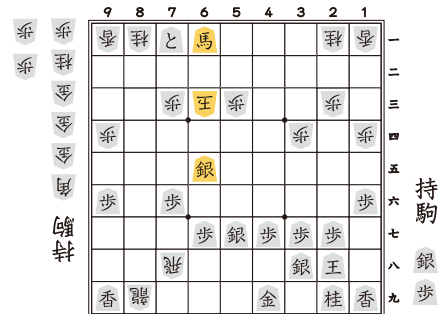


後手の持ち駒に歩を2つ追加

さんこうず
参考図(B)



さんこうず
参考図(B)



後手の持ち駒に歩を2つ追加

該当箇所	誤	正
<p>p.73 解答 (137 日目④参考図③)</p>	<p>※ ▲ 3 一銀に△ 3 三玉の 場合は、▲ 4 二と△ 同 金引▲ 同銀成△ 同金 ▲ 2 二銀で後手の囲い をくずすことができます。 (参考図③)</p>	<p>※ ■ 3 一銀に□ 3 三玉の 場合は、■ 4 二と□ 同 金引■ 同銀成□ 同金 ■ 2 二銀で後手の囲い をくずすことができます。 (参考図③)</p> <p>先後後手の表記▲△を■□に変更 囲いのルビ「がこ」を「かこ」に変更</p>
<p>p.80 解答 (150 日目④下の参考図)</p>	<p>後手：□ 5 九銀□ 6 八銀成□ 7 八成銀 = 二手</p>	<p>後手：□ 5 九銀□ 6 八銀成□ 7 八成銀 = 三手</p> <p>二手を三手に変更</p>